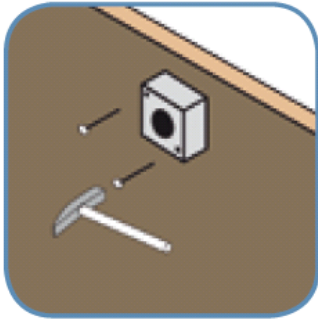
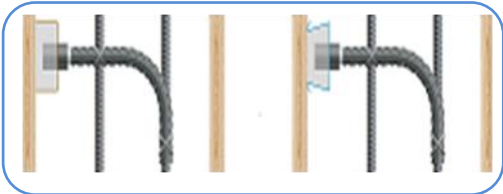



PLAKA – COUPLERBOX

Système d'assemblage par manchons

REF 01.02.01 - Version V01 – 25/08/2020



Etape 1 – Fixer la boîte Monobox ou Multibox	
	<p>Positionner et fixer la boîte Monobox ou Multibox sur le coffrage</p>
Etape 2 – Placer la barre de première phase	
	<p>Placer la barre de première phase type CA, CAC ou CAM avec le manchon muni de son bouchon dans la boîte Monobox ou Multibox et ligaturer aux armatures</p>
Etape 3 – Bétonner	
	<p>Couler le béton de première phase en respectant les règles de l'art.</p>

©Protégé par le droit d'auteur

Cette fiche, élaborée avec le plus grand soin, annule et remplace toutes les versions précédentes. Les informations techniques sur la conception, les modèles, les illustrations, les valeurs de calcul et les spécifications sont communiquées à titre indicatif et sans engagement. Nous n'assumons aucune responsabilité en cas d'application erronée ou non adaptée. Nous nous réservons le droit de modifier le contenu de cette fiche sans avis préalable.

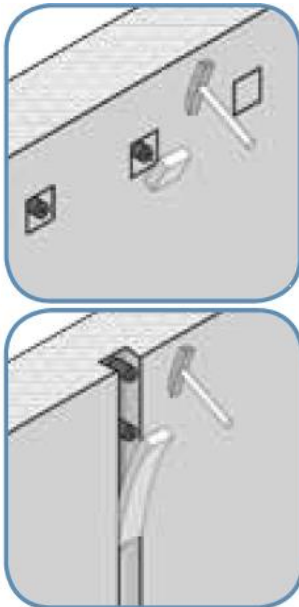
PLAKA – COUPLERBOX

Système d'assemblage par manchons

REF 01.02.01 - Version V01 – 25/08/2020

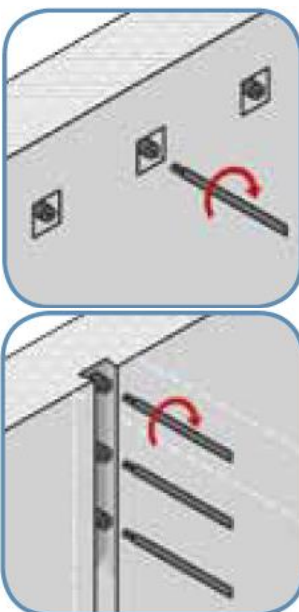


Etape 4 - Retirer le couvercle et les bouchons



Après décoffrage:
Retirer le couvercle de la boîte Monobox ou Multibox
Extraire le bouchon du manchon

Etape 5 - Visser la barre dans le manchon



Visser la barre CR de seconde phase dans le manchon de la barre de première phase

Etape 6 - Serrer



Donner le couple de serrage indiqué dans la fiche technique en fonction du diamètre des barres.

©Protégé par le droit d'auteur

Cette fiche, élaborée avec le plus grand soin, annule et remplace toutes les versions précédentes. Les informations techniques sur la conception, les modèles, les illustrations, les valeurs de calcul et les spécifications sont communiquées à titre indicatif et sans engagement. Nous n'assumons aucune responsabilité en cas d'application erronée ou non adaptée. Nous nous réservons le droit de modifier le contenu de cette fiche sans avis préalable.