

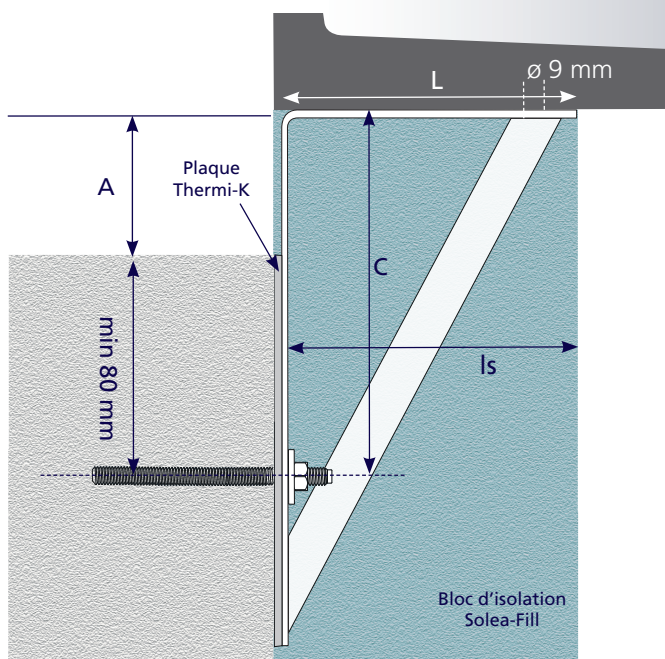
## Solea-Fix

Système complet de support de seuil en pierre avec rupture thermique intégrée

Dans une façade isolante (isolation + crépi), les seuils ne peuvent pas simplement s'appuyer sur l'isolant.

Pour assurer la sécurité aussi bien des ouvriers que du personnel d'entretien, des équerres de support doivent être prévues sous les seuils. Outre le poids propre de l'élément en pierre ou en béton, ces équerres doivent être calculées en tenant compte du poids d'un homme en extrémité.

La déperdition thermique est fortement réduite par l'insertion entre l'équerre et le support d'une plaque Thermi-K résistante à la compression.



### Le choix de Solea-Fix

Différence de niveau entre équerre-structure porteuse	Épaisseur isolant <sup>2</sup>		
	Is=120 à 140 mm	Is=150 à 180 mm	Is=200 à 230 mm
A = 0 mm	PLEQ120000	PLEQ140000	PLEQ200000
A = 10 à 50 mm	PLEQ120050	PLEQ140050	PLEQ200050
A = 50 à 100 mm	PLEQ120100	PLEQ140100	PLEQ200100

Hypothèses : Isolant + crépi 10 mm + débord 50 mm - 2 équerres/150 cm - Homme en bout de seuil 5cm.

① Note de calcul disponible sur demande [pour les pièces standard commandées].

② Autres dimensions sur commande.

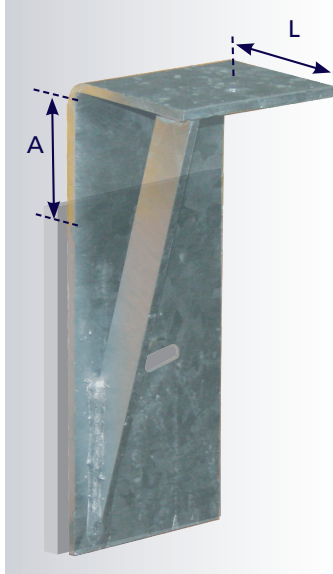
## Caractéristiques équerres:

- 9 dimensions différentes.
- Équerre en acier galvanisé à chaud.
- Fixation du seuil par trou supérieur Ø 9 mm.
- Fixation dans le mur porteur par boutonnière inclinée à 15°, permettant le réglage en hauteur.
- Fixation: Ecrou, rondelle et tige filetée M12x140 à sceller avec ANKROCHIM SF800+ (non compris).
- Goupille : Boulon M8x25mm (non fourni).



## Avantages:

- Un système complet et dimensionné<sup>1</sup> pour 2 équerres par 150 cm, comprenant une plaque Thermi-K d'isolation thermique.



Support de fixation: La fixation est prévue à minimum 80mm du bord supérieur de la structure porteuse. La structure porteuse dans laquelle doit venir se fixer les équerres doit être:

- Soit un bloc de béton plein.
- Soit un bloc de béton creux, rempli de mortier.
- Soit un bloc silico.
- Soit du béton armé.
- Autre support: nous consulter.



Nous conseillons de placer les Solea-Fix à 20-30 cm du bord du seuil (1/5 ème de la portée).

Code	L mm	A mm	C mm	p/Box	kg/1
PLEQ120000	105	0	80	1	1,98
PLEQ120050	105	50	130	1	2,46
PLEQ120100	105	100	180	1	2,97
PLEQ140000	135	0	80	1	2,20
PLEQ140050	135	50	130	1	2,71
PLEQ140100	135	100	180	1	3,23
PLEQ200000	185	0	80	1	3,38
PLEQ200050	185	50	130	1	4,02
PLEQ200100	185	100	180	1	4,69
PLEQFIX12	Tige filletée M12 x 140 mm			1	0,13
EEE12G	Ecrou M12			1	1,73/100
EER12G	Rondelle M12			1	0,63/100

## Thermi-K

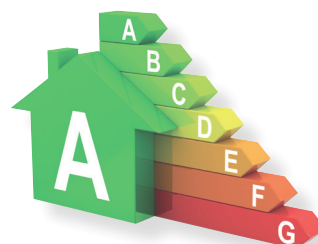
### Plaque de coupure thermique

L'utilisation de la plaque Thermi-K réduit la déperdition thermique d'environ 15%.

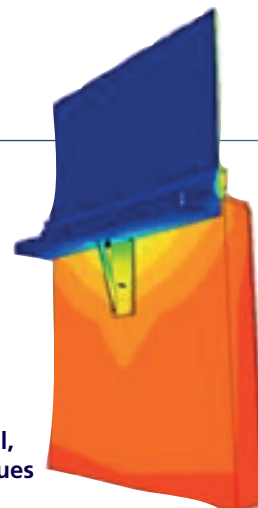
Une étude thermique détaillée des équerres peut être réalisée sur demande.



Plaque Thermi-K : épaisseur 6 mm -  $\lambda = 0,16$  W/mK



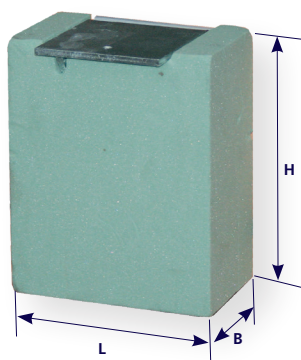
Grâce au Thermi-K et au Solea-Fill, vous diminuez les ponts thermiques et donc les coûts énergétiques.



## Solea-Fill

### Bloc d'isolation pour Solea-Fix

Le Solea-Fill présente une solution efficace. Il s'agit d'un bloc réalisé en PIR, très performant au niveau thermique, parfaitement découpé selon le profil de l'équerre Solea-Fix.



Le Solea-Fill se place directement sur l'équerre et permet de poser l'isolant de la façade autour d'un élément rectangulaire parfaitement droit.

L'équerre est ainsi isolée efficacement par un isolant très performant, ce qui réduit fortement l'influence du noeud constructif.

### Avantages de Solea-Fill

- Intégration dans l'isolant de façade.
- Isolation optimale de l'équerre.
- Matériau isolant très performant.
- Travail propre et soigné.
- Traitement optimal du noeud constructif.
- Solution économique.
- Pose en même temps que l'équerre, pas de seconde intervention nécessaire.

Code	Solea-Fix	L x B x H mm	p/Box	kg/1
PLFILLSOL105	PLEQ120...	195 x 120 x 295	1	0,25
PLFILLSOL130	PLEQ140...	195 x 120 x 295	1	0,25
PLFILLSOL200	PLEQ200...	195 x 120 x 295	1	0,25



Lorsque le parement de façade est du crépi, le Solea-Fill peut être réalisé en EPS pour avoir une meilleure adhérence.

