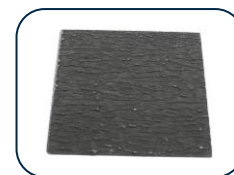


**PLAKA – PCEMFLEX VB en CEMFLEX VB NG****Actieve waterkeerplaat voor stortnaden en krimpvoegen**

REF 05.06.08 - Versie V04 – 04/11/2021

**Productbeschrijving**

De waterkeerplaat CEMFLEX VB en CEMFLEX VB NG is een plaat in verzinkt staal met een dikte van 0,75 mm die aan beide zijden bedekt is met een speciale gepatenteerde bescherm laag van ca. 0,25 mm dikte.

De CEMFLEX VB waterkeerplaat is vlak, terwijl de waterkeerplaat CEMFLEX VB NG geplooid is in L-vorm om de plaatsing te vergemakkelijken. Het zal bevestigd worden met de houder in L-vorm VGATESL15.

Naast een optimale hechting tussen de waterkeerplaat en het beton, genereert de speciale actieve coating van deze waterkeerplaten een kristallisatie- en calcificatieproces in het capillaire systeem en in de microscheuren van het beton, waardoor waterinfiltratie ter hoogte van de hernemingsvoegen vermeden wordt.

De coating kleeft niet. Het is bijgevolg niet nodig een beschermingsfolie op de plaat aan te brengen die voor het betonstorten verwijderd zou moeten worden.

De toepassing van CEMFLEX VB wordt gedekt door ETA -16-0601 en DTA CSTB 3.3/19-1006\_V1

**Toepassingsgebied**

De waterkeerplaten CEMFLEX VB en CEMFLEX VB NG kunnen toegepast worden in alle stortnaden en krimpvoegen, horizontaal of verticaal.

De waterkeerplaten CEMFLEX VB kan een waterdruk van 2 bar opnemen (20 m waterkolom) voor een horizontale toepassing met een overlapping van 20 cm. Voor een overlapping van 5 cm is de waterdruk maar 0,8 bar.

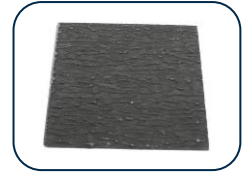
Deze waterkeerplaten kunnen in de volgende situaties toegepast worden:

- voor de waterdichtheid van alle constructieve voegen en naden, horizontaal en verticaal
- voor de waterdichtheid van alle hernemingsvoegen bij funderingswerken en ondergrondse werken, voor werken van burgerlijke bouwkunde zoals tunnels of andere specifieke projecten.

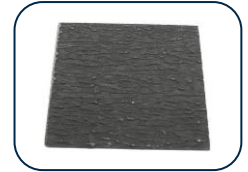
©Auteursrechtelijk beschermd

Deze fiche, opgesteld met de grootste zorg, annuleert en vervangt alle voorgaande versies. Technische aanduidingen in het ontwerp, de modellen, de afbeeldingen, de rekenwaarden en de specificaties worden zonder verplichting en onder voorbehoud van fouten en weglatingen meegeedeeld.

Wij zijn niet aansprakelijk bij verkeerde of niet aangepaste toepassing. Wij behouden het recht de inhoud van deze fiche te wijzigen zonder voorafgaande kennisgeving.

**PLAKA – PCEMFLEX VB en CEMFLEX VB NG**  
**Actieve waterkeerplaat voor stornaden en krimpvoegen**  
REF 05.06.08 - Versie V04 – 04/11/2021**Eigenschappen**

- Plaat in verzinkt staal met dikte 0,75 mm, aan beide zijden voorzien van een minerale bekledingslaag van ± 0,25 mm dikte, gevormd van cementcomponenten en calciumhydroxide. Door deze laag ontstaat een optimale hechting met het beton en is waterdichtheid van de voeg gegarandeerd.
- Het actieve waterdichtingsproces van de minerale laag wordt gestart door een chemische reactie van de specifieke componenten van de coating wanneer deze in contact komen met het beton.

**PLAKA – PCEMFLEX VB en CEMFLEX VB NG**  
 Actieve waterkeerplaat voor stortnaden en krimpvoegen  
 REF 05.06.08 - Versie V04 – 04/11/2021

**Dimensies**

Afmetingen					
Schema	Referentie	Omschrijving	Lengte/ dikte (mm/mm)	p/Box	Gewicht (Kg/m)
	RS4433	Waterkeerplaat CEMFLEX VB Hoogte : 150 mm	2000 / ±1,25	100ml	1,00
	RS443350M			50ml	
	RS4434	Waterkeerplaat CEMFLEX VB Hoogte : 100 mm	2000 / ±1,25	100ml	0,67
	RS4449	Waterkeerplaat CEMFLEX VB NG Hoogte : 120 mm Breedte van de voet : 30 mm De voet is voorzien van gaten voor bevestiging met binddraad	2000 / ±1,25	100ml	1,00

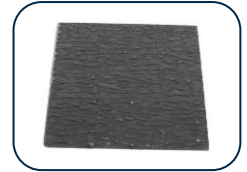
Toebehoren					
Schema	Referentie	Omschrijving	Hoogte (mm)	p/Box	Gewicht (Kg/1)
	RS4436	Borgclips (per plaat moet een minimum van 2 stuks gebruikt worden)	-	50	0,0053
	VGATES20	Houder in spiraalvorm voor waterkeerplaat van 150 mm hoogte	120	1	0,48
	VGATESL15	Houder in L-Vorm	100	1	0.04

©Auteursrechtelijk beschermd

Deze fiche, opgesteld met de grootste zorg, annuleert en vervangt alle voorgaande versies. Technische aanduidingen in het ontwerp, de modellen, de afbeeldingen, de rekenwaarden en de specificaties worden zonder verplichting en onder voorbehoud van fouten en weglatingen meegeedeeld.

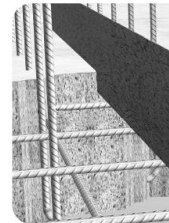
Wij zijn niet aansprakelijk bij verkeerde of niet aangepaste toepassing. Wij behouden het recht de inhoud van deze fiche te wijzigen zonder voorafgaande kennisgeving.

**PLAKA – PCEMFLEX VB en CEMFLEX VB NG**  
Actieve waterkeerplaat voor stortnaden en krimpvoegen  
REF 05.06.08 - Versie V04 – 04/11/2021

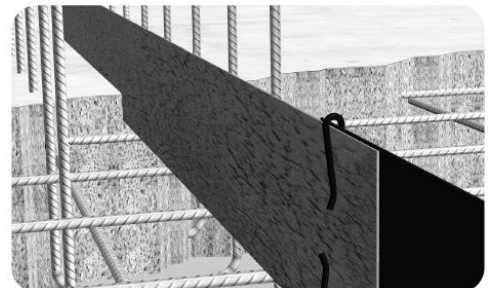
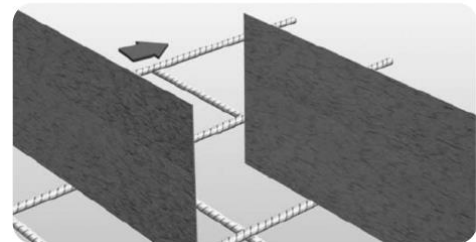


**Plaatsingsvoorschriften**

- Plaats de waterkeerplaat CEMFLEX VB in het midden van de voeg, tussen de wachtwapeningen.
- Plaats de CEMFLEX VB plaat, door middel van de houders in spiraalvorm, op de bovenwapening van de vloerplaat of de fundering. De houders worden geplaatst met een tussenafstand van ongeveer 500 mm.  
Opmerking: De waterkeerplaat CEMFLEX VB kan ook eenvoudig in het verse beton worden geplaatst.



- Tussen 2 opeenvolgende platen dient een overlapping van 50 mm te worden voorzien.
- De overlapping van 2 opeenvolgende platen CEMFLEX VB boven- en onderaan vastzetten met CEMFLEX VB borgclips.  
Voor de L-vormige waterkeerplaat CEMFLEX VB NG is het voldoende slechts 1 borgclip te voorzien bovenaan de overlapping, daar de onderzijde door middel van binddraad is bevestigd.



- Bij rondingen en hoeken kan de CEMFLEX VB plaat gemakkelijk in de gewenste vorm worden gebogen.

