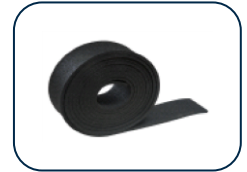


PLAKA – Plaka dBreak ISOMUR PK-CT
Bandes d'appui acoustique
REF 12.04.07 - Version V02 – 21/12/2020

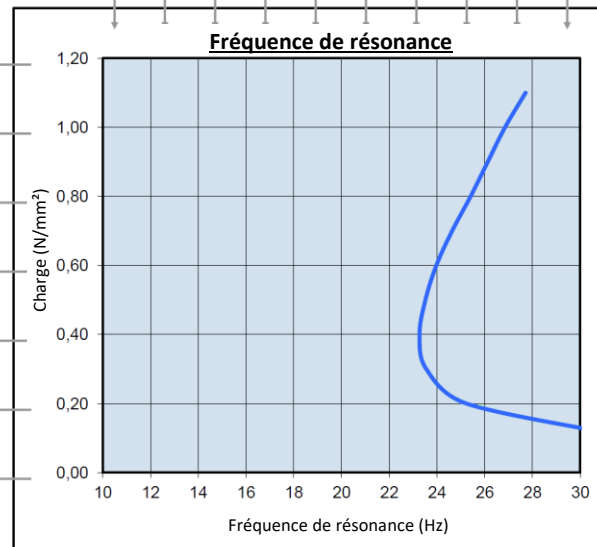
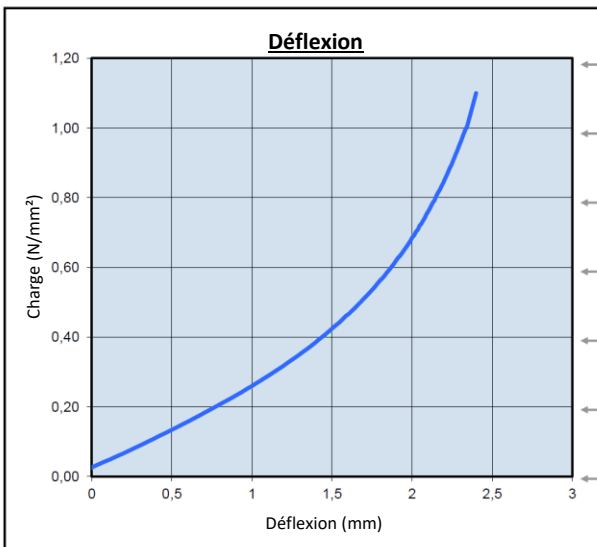
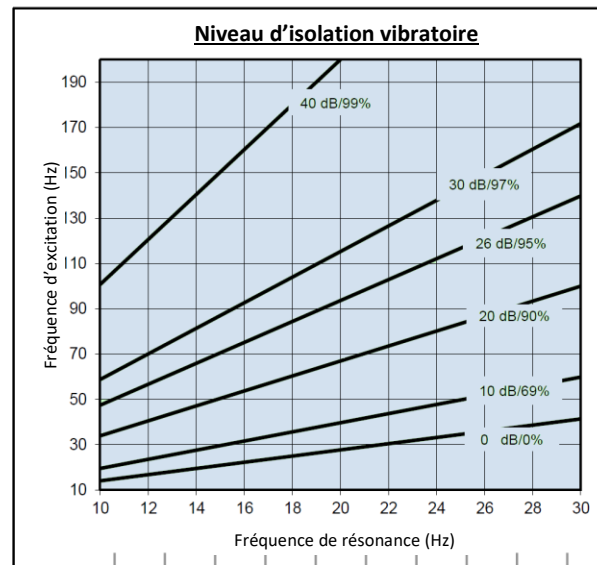
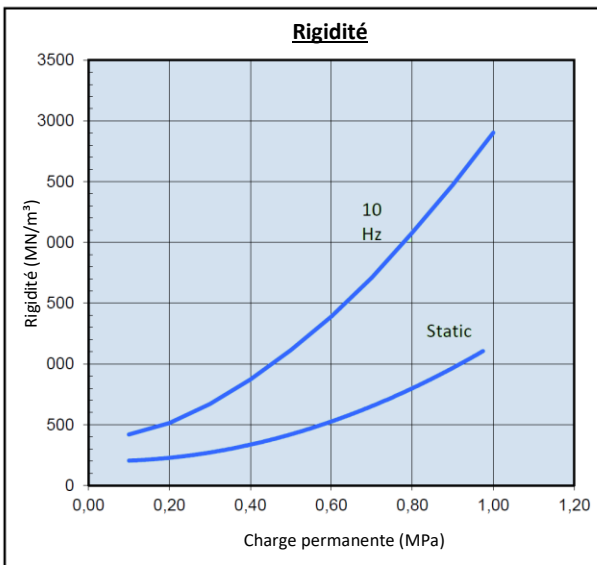


Plage de charge (MPa)	Statique	
	0,10 – 1,10	

Rigidité (MN/m ³)	Statique	Dynamique
	55-105	200-340

Paramètre	Méthode	Valeur
Référence technique	-	ISOMUR PK CT
Matériau	-	Caoutchouc lié à de la résine
Épaisseur	-	10 mm +/- 0.3 mm
Couleur	-	Noire
Densité	ASTM-F104	730 kg/m ³

Paramètre	Méthode	Valeur
Zone de température	Constante	-40°C / +80°C
Dureté – Shore	ASTM-D2240	35 – 45 °A
Allongement à la rupture	ISO-37	> 45%
Résistance à la traction	ISO-37	> 0,5 MPa
Fluage @ 0,3 MPa	ISO-8013	< 1% / décade min



Les caractéristiques mécaniques présentées dans ce document sont basées sur des tests réalisés sur des échantillons de 200mm x 200mm

©Protégé par le droit d'auteur

Cette fiche, élaborée avec le plus grand soin, annule et remplace toutes les versions précédentes. Les informations techniques sur la conception, les modèles, les illustrations, les valeurs de calcul et les spécifications sont communiquées à titre indicatif et sans engagement. Nous n'assumons aucune responsabilité en cas d'application erronée ou non adaptée. Nous nous réservons le droit de modifier le contenu de cette fiche sans avis préalable.